

Śruba M 8x25-8.8 ; Bolt
 Podkł. spręż. 8,2 ; Spring Washer
 Podkł. okr. pow. 8,4 ; Plain Washer

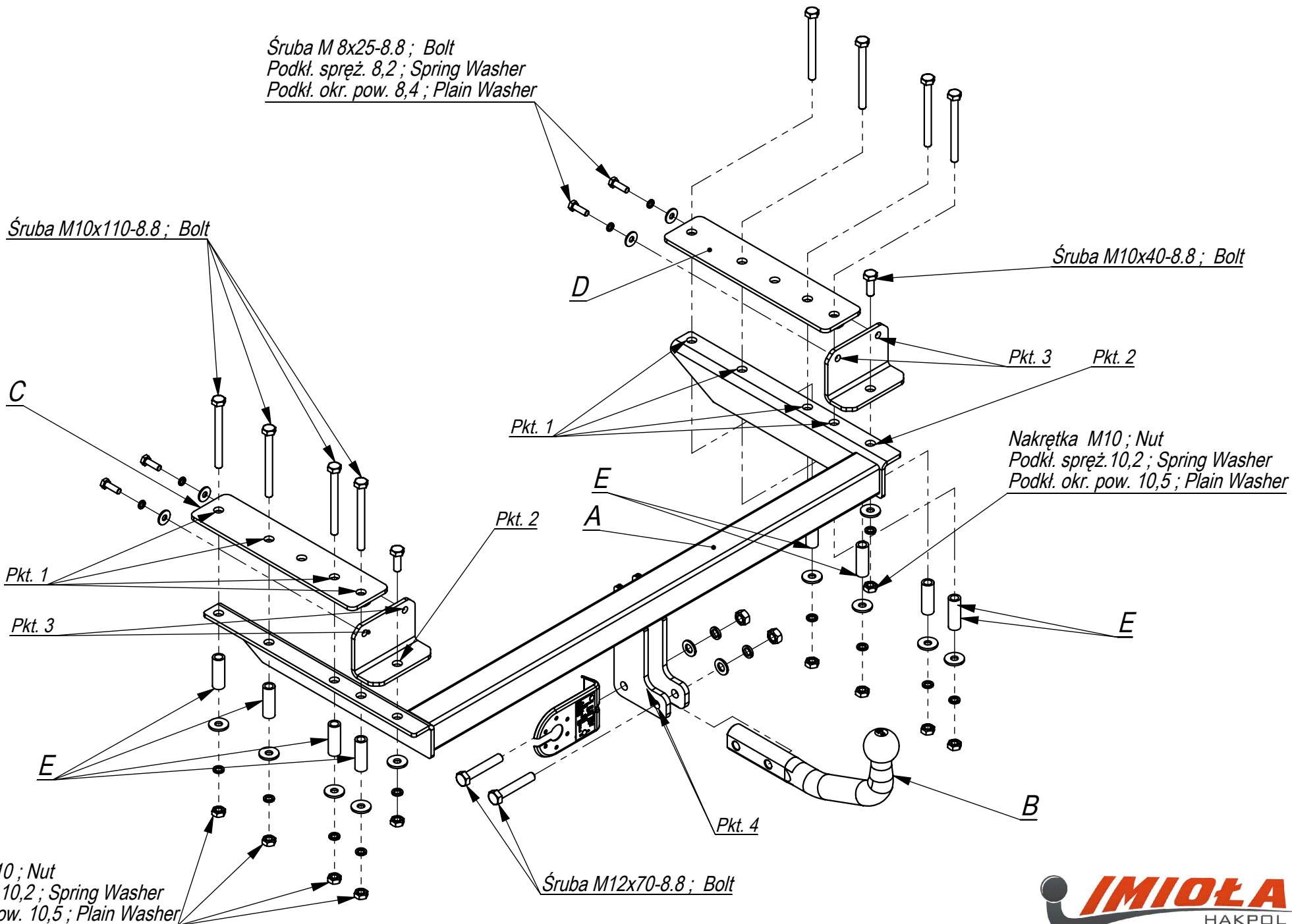
Śruba M10x110-8.8 ; Bolt

Śruba M10x40-8.8 ; Bolt

Nakrętka M10 ; Nut
 Podkł. spręż. 10,2 ; Spring Washer
 Podkł. okr. pow. 10,5 ; Plain Washer

Nakrętka M10 ; Nut
 Podkł. spręż. 10,2 ; Spring Washer
 Podkł. okr. pow. 10,5 ; Plain Washer

Śruba M12x70-8.8 ; Bolt



Nr katalogowy
 K/006

Marka
 KIA Shuma , Sephia II od 98-04/01



96-111 Kowiesy, Chojnata 23 A
 tel. +48 46 831 73 31

Gniazdo 7-biegunowe 12V
z ruchomymi bolcami
Symbol SWW 1135-812




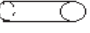


Oznaczenie zacisku	Zacisk do łączenia przewodów	Kolory
31	do masy pojazdu	Biały , white
L	do świateł kierunku jazdy lewych	Żółty , yellow
R	do świateł kierunku jazdy prawych	zielony, green
54	do świateł hamowania	czerwony, red
58L	do świateł pozycyjnych lewych	czarny, black
58R	do świateł pozycyjnych prawych	brązowy, brown
+	tylne światła przeciwmgłowe	niebieski , blue

Moment skręcający dla śrub i nakrętek (8.8)			
Torgue settings for nuts and bolts (8.8)			
M8	25 Nm	M12	85 Nm
M10	55 Nm	M14	135 Nm
M16	195 Nm		

KIA SEPHIA II
KIA SHUMA
98 – 04/01
NO CAT.K/006

INSTRUKCJA MONTAŻU:
FITTING INSTRUCTION:

ZESTAW ŚRUBOWY:
FASTENING MEANS:

	-M12x40 8.8 2szt -M10x100 8.8 8szt -M10x35 8.8 2szt -M8x35 8.8 4szt		-ø36 8szt.
	-M12 2szt -M10 10szt -M8 4szt		- Ø 3/4" x56 4szt. - Ø 3/4" x52 4szt
	-M12 2szt -M10 10szt -M8 4szt		
	-M12 2szt -M10 10szt		

- Z bagażnika samochodu wyjąć wykładziny i odkręcić boki.
- Odkręcić zderzak, od zderzaka plastikowe wzmocnienie, a od wzmocnienia uchwyty (te ostatnie nie będą już montowane).
- Do belki zaczepu A przykręcić (pkt 1) uchwyty znajdujące się na wyposażeniu i do tych uchwytów przykręcić plastikowe wzmocnienia.
- Wsunąć belkę zaczepu A w podłużnice samochodu.
- Od spodu samochodu, przez technologiczne otwory przewiercić w płycie bagażnika otwory ø 10,5.
- Umieścić w bagażniku nakładki C i D i włożyć śruby M10x110 8.8.
- Od spodu włożyć tuleje, umieścić podkładki i lekko przykręcić.
- Dokręcić wszystkie śruby z momentem wg tabeli.
- Podłączyć instalację elektryczną.
- Wyciąć w zderzaku miejsce na łapki zaczepu i zamontować zderzak.
- Dokręcić kulę i podstawę gniazda elektrycznego.

Zakład Produkcyjno Handlowo Usługowy
96-111 Kowiesy, Chojnata 23A
tel. (0-46) 831 73 31, fax 831 74 29
www.hakpol.pl
POLAND

Zaczepek kulowy do samochodu:

KIA SEPHIA II
KIA SHUMA
98 - 05

Nr katalogowy **K/006**

KARTA GWARANCYJNA

Warunki gwarancyjne i postępowanie reklamacyjne

1. Producent zobowiązuje się do wymiany wadliwego wyrobu w okresie 12 miesięcy od daty zakupu lub 24 miesięcy od daty produkcji, w terminie 14-dniowym.
2. Wymianę wadliwego wyrobu dokonuje się w miejscu zakupu lub bezpośrednio u producenta.
3. Nie podlega reklamacji gwarancyjnej zaczepek kulowy, którego uszkodzenie nastąpiło:
 - a) wskutek wypadku,
 - b) wskutek nieprzestrzegania zasad prawidłowej obsługi, eksploatacji, konserwacji podanych w instrukcji.
4. Karta gwarancyjna bez daty sprzedaży, pieczęci sklepu lub warsztatu montującego, nie może służyć jako podstawa do reklamacji.
5. W skutek nie prawidłowego zamontowania zaczepeku.

Przeznaczenie

Zaczepek kulowy zamontowany do samochodu przeznaczony jest do holowania przyczep towarowych i turystycznych.

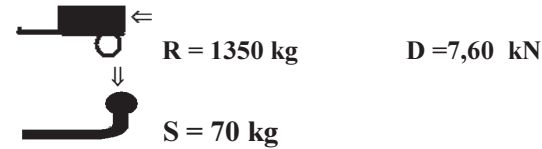
Warunki zamontowania

Zaczepek może być zamontowany i eksploatowany w samochodzie, który posiada właściwy stan techniczny elementów podwozia, poprzez które następuje podłączenie zaczepeku.

Elementy te nie mogą być uszkodzone mechanicznie ani poprzez działanie korozji.

WARUNKI EKSPLOATACJI.

Zaczepek posiada tabliczkę znamionową obowiązującą użytkownika w zakresie prawidłowego i bezpiecznego obciążenia.



W czasie całej eksploatacji należy poszczególne elementy zaczepeku utrzymywać w należyłym stanie technicznym (właściwie dokręcone elementy złączone, całość konstrukcji zabezpieczona przed działaniem korozji).

Przyczepa musi być połączona z zaczepekiem kulowym dodatkowym złączem o odpowiedniej wytrzymałości (łańcuch, linka z zapięciem).

UWAGA

Uszkodzenia mechaniczne zaczepeku kulowego np. w wyniku najechania, zaczepienia przeszkodę, wykluczają dalszą eksploatację zaczepeku.

Uszkodzony zaczepek kulowy nie może być naprawiany.

Sprawdzić śruby mocujące zaczepek kulowy po około 1000 km przebiegu eksploatacji.

Nacisk pionowy na kulę zaczepeku nie może przekroczyć 70 kg.

Po zamontowaniu zaczepeku kulowego należy dokonać przeglądu na stacji diagnostycznej!

data sprzedaży.....

nr rej poj

Data produkcji.....-.....
m-c rok.

.....
pieczęć sprzedawcy.

Hak jest produkowany zgodnie z wytycznymi regulaminu EKG/ONZ:

Nr certyfikatu zgodności: 10/09

10/09